

BLAC馬達・驅動器



馬達

MOTOR

特色

- 效率高、省能源
- 體積小、扭矩大
- 速度變動率小



驅動器

DRIVER

特色

- 全數位化設定
- 弦波控制-最大150% 扭力
- Magnetic feedback-經濟閉回路型
- RS485/MODBUS RTU PROTOCOL (最大串聯63台)
- 多功能DI/DO、AI×1(12 Bit) AM×1、可外接回生電阻
- 速度控制、扭力控制
- 速度命令可由MODBUS RTU控制、DI/VR/PLC D/A Output



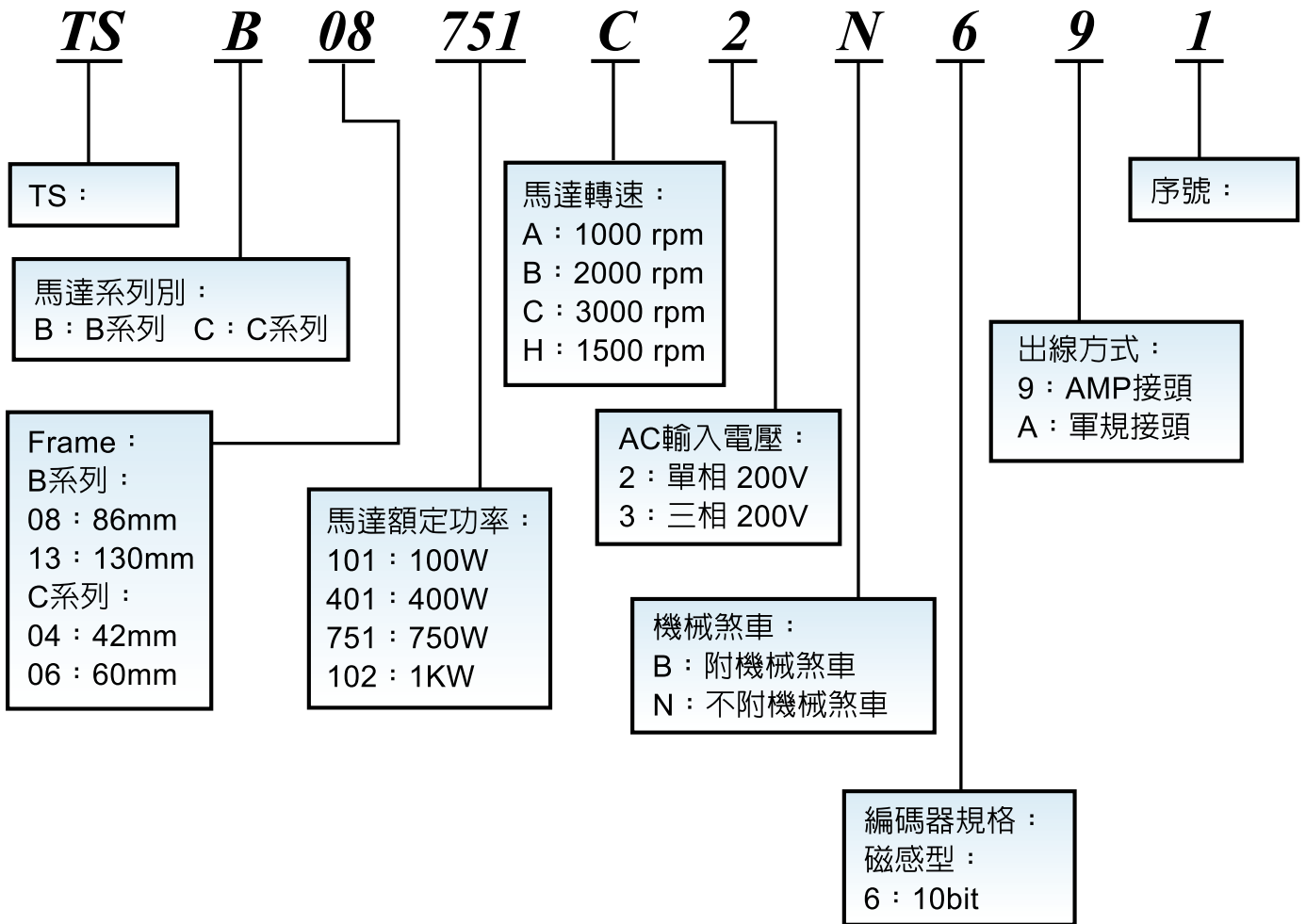
馬達規格

馬達種類	單位	TSC04101C	TSC06401C	TSB08751C	TSB13102C
驅動器型號		IRIS2A	IRIS5A	IRIS5A	IRIS7A
搭配驅動器	A	2A	5A	5A	7A
額定容量	W	100	400	750	1000
額定扭矩	N•m	0.32	1.274	2.391	3.2
額定電流	A	0.8	3.5	3.4	4.96
額定轉速	rpm	3000	3000	3000	3000
瞬間最大扭矩	N•m	額定扭矩1.5倍			

減速機選用規格

馬達容量	馬達額定扭矩	偏心軸減速機	行星式減速機
100W	0.32 N•m	-	-
400W	1.274 N•m	5, 10, 20, 30	10
750W	2.391 N•m	-	10
1KW	3.2 N•m	-	-

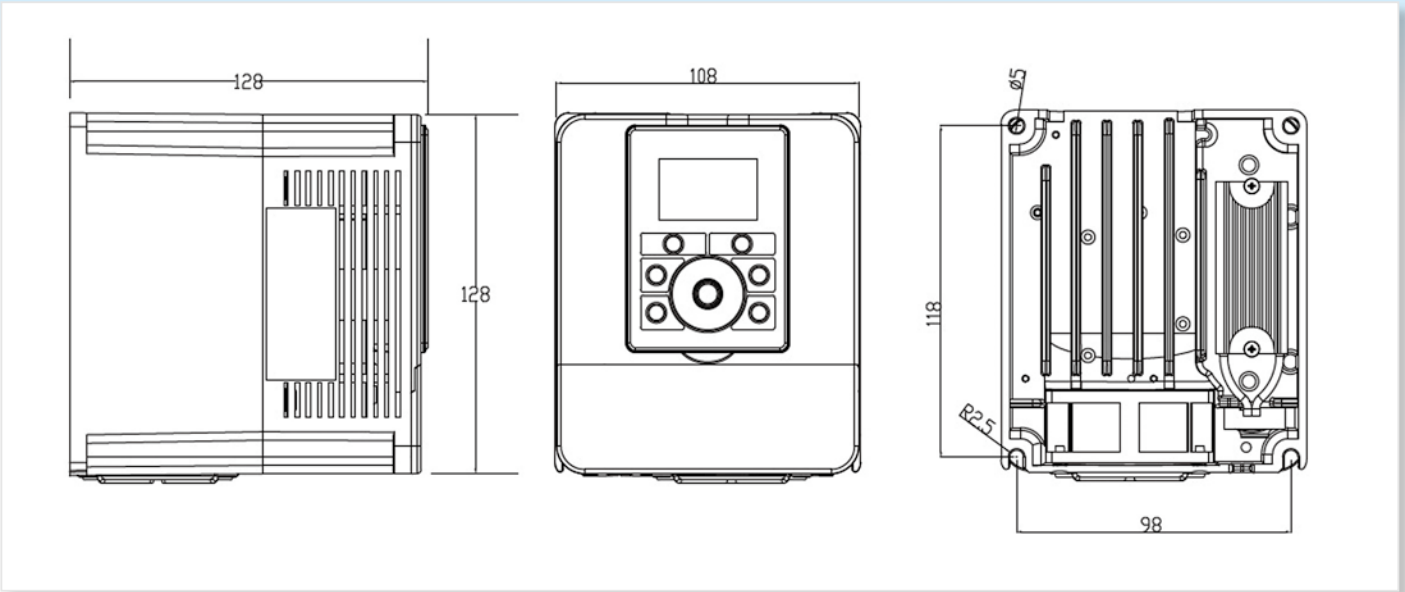
馬達編碼說明



驅動器規格

項 目		規 格
電源輸入	電壓・頻率	單/三相電源220V 50/60Hz
	允許電壓波動	-15~+10%
	允許頻率波動	±5%
輸 出	額定電流	2A/5A/7A
控制特性	主要控制功能	速度 (Speed) 模式；扭力 (Torque) 模式； 過轉矩檢出；轉矩限制；8段速運行； 加減速設定 (S曲線4折點獨立設定)； 電子式E-CAM
	控制方式	閉迴路磁感式角度迴授檢知器
	啓動轉矩	搭配磁感式角度回授檢知器150%
	速度控制範圍	50~3000 rpm (1:60)
	加減速時間	0~600秒
	煞車迴路	內含煞車晶體
	角度輸入解析	10Bit duty cycle
	速度設定方式	Modbus RTU/外部類比電壓或內部數位8段設定
I/O架構	數位訊號輸入	6
	數位訊號輸出	DO (Signal) 2 / DO (Relay) 1
	類比訊號輸入12Bit ADC	1
	類比訊號輸出	1
	通訊介面RS485 Modbus protocol for Panel/PLC Control	2
保護功能	瞬時過電流保護	額定輸出電流的175%
	過載保護	額定輸出電流的150%，60秒內含電子式熱電驛
	電壓異常保護	過電壓保護、低電壓保護
	其他	過熱保護

驅動器外型圖



馬達外型圖

TSC04101C

PIN:AMP 170360-1
HOUSING:AMP 172167-1

PIN:AMP 770835-1
HOUSING:AMP 172169-1

NO.	Signal	Color
1	A	green
2	A̅	blue
3	B	red
4	B̅	pink
5	M	yellow
6	M̅	orange
7	+5V	white
8	0V	black
9	FG	shield

Motor Connection

Encoder Connection

單位：mm

TSC06401C

PIN:AMP 170360-1
HOUSING:AMP 172167-1

PIN:AMP 770835-1
HOUSING:AMP 172169-1

NO.	Signal	Color
1	A	green
2	A̅	blue
3	B	red
4	B̅	pink
5	M	yellow
6	M̅	orange
7	+5V	white
8	0V	black
9	FG	shield

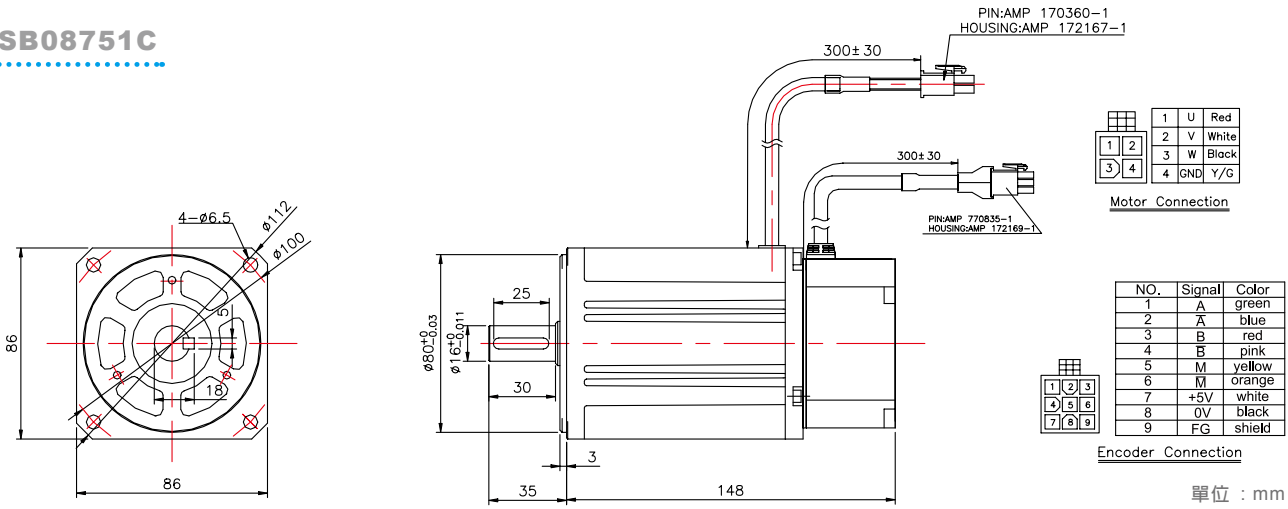
Motor Connection

Encoder Connection

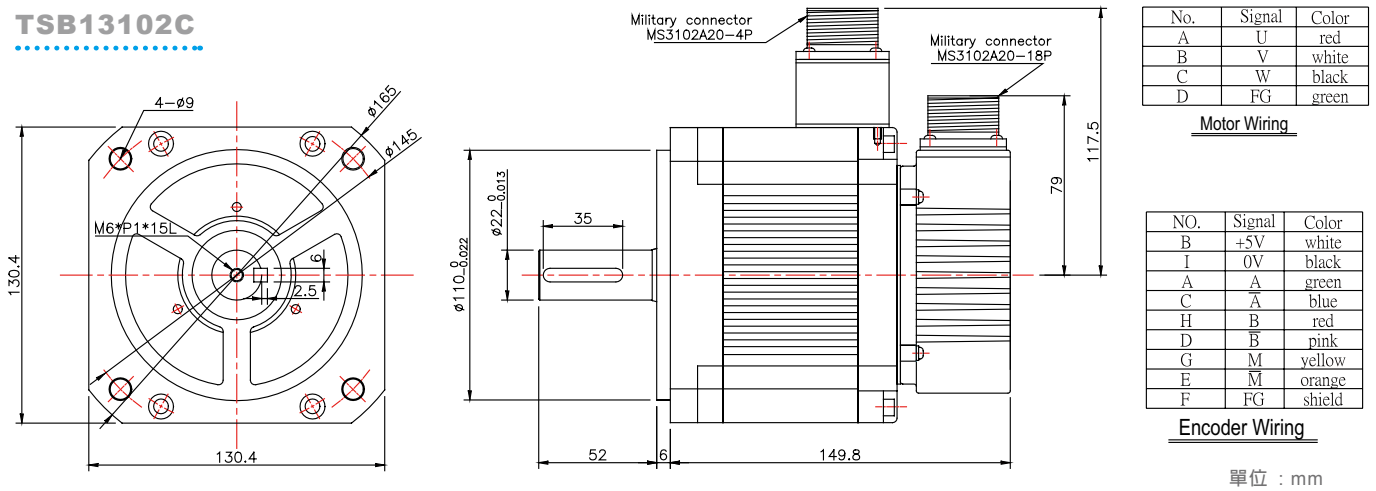
單位：mm

馬達外型圖

TSB08751C

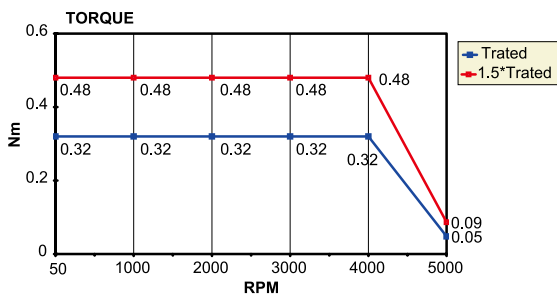


TSB13102C

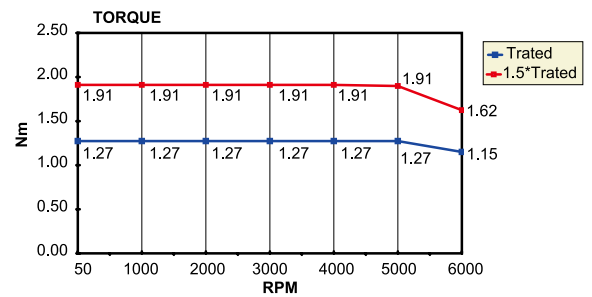


轉矩特性 (T-N曲線)

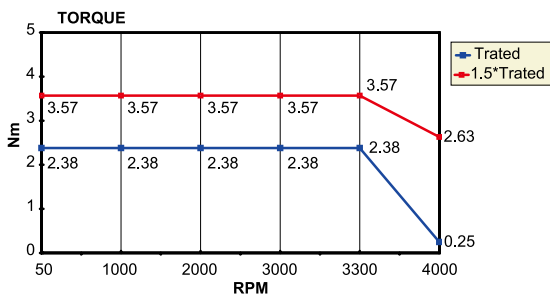
TSC04101C



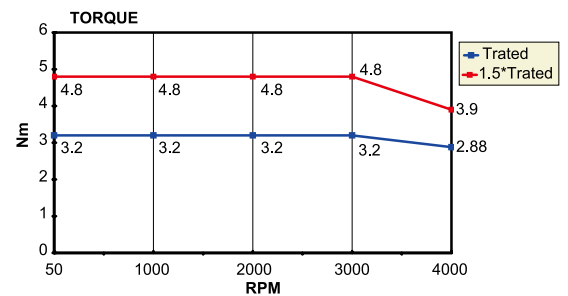
TSC06401C



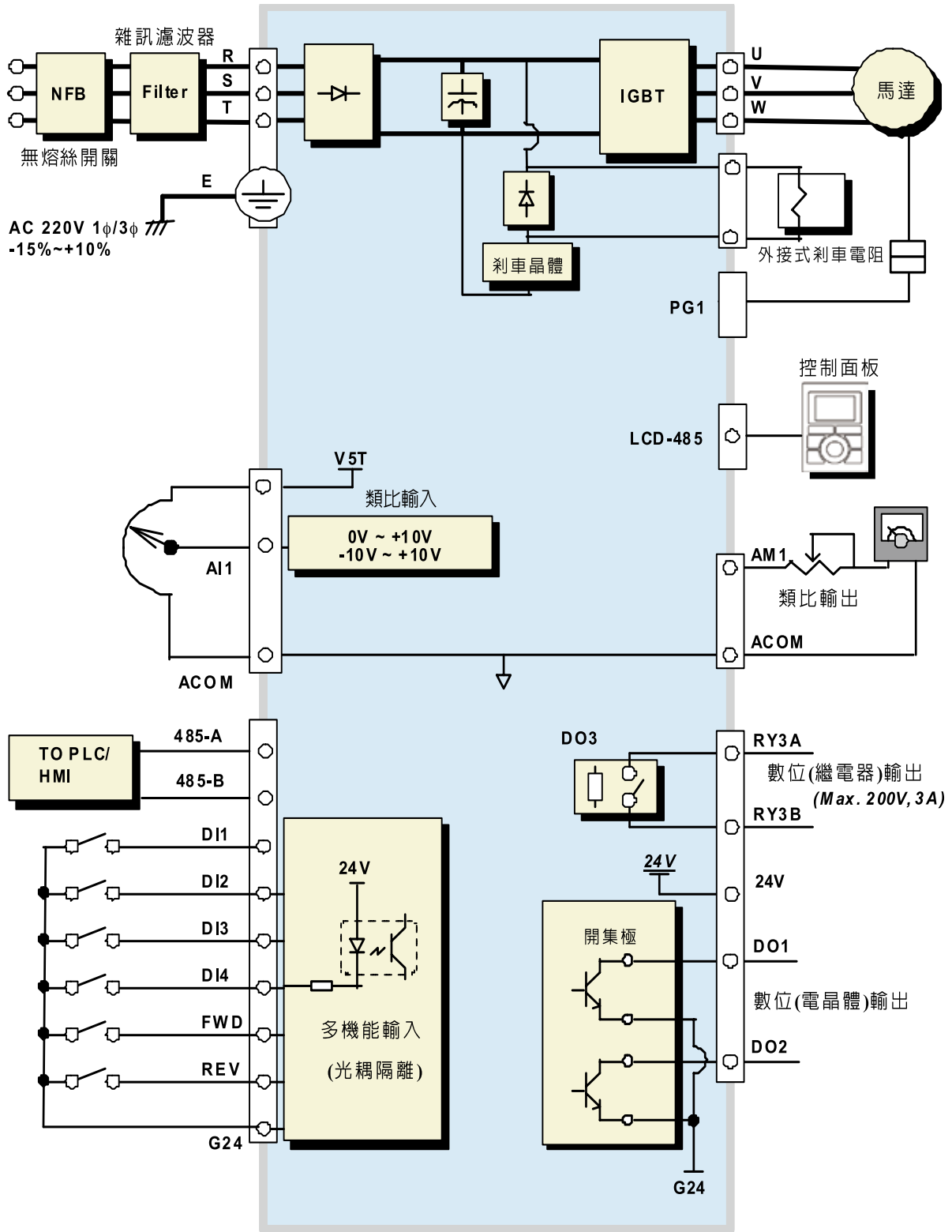
TSB08751C



TS13102C



接線圖



DRIVER
BLDC MOTOR &



東元精電股份有限公司

TECO ELECTRO DEVICES CO., LTD.

TEL:886-3-452-5031

FAX:886-3-461-6910

桃園縣中壢工業區安東路11-1號

11-1, An Tung Rd., Chung-Li Industrial District,
Taoyuan, Taiwan

<http://www.tedmotors.com>

經銷商